

Produktkatalog für **BLÜCHER® Domestic**

Bodenabläufe



BLÜCHER®
A WATTS Brand



Sichere Lösungen

BLÜCHER® Entwässerungsprodukte in Edelstahl werden bei fast allen Arten von Projekten eingebaut, z.B. in Mehrfamilienhäusern, Krankenhäusern, der Lebensmittel- und Getränkeindustrie, auf Kreuzfahrtschiffen, usw. Unsere Kompetenzen haben wir in vier Hauptsegmente unterteilt:



HOUSING



COMMERCIAL



INDUSTRIAL



MARINE

Die BLÜCHER Entwässerungssysteme sind modulare Systeme und bieten eine Vielzahl an möglichen Produktkombinationen.

BLÜCHER® Drain

Bodenabläufe für Leicht- und Schwerlastanwendungen

BLÜCHER® Channel

Standardrinnen, Modulrinnen und anwendungsspezifische Rinnen für alle Belastungsklassen.

BLÜCHER® EuroPipe

Abwasser-Steckrohr-System (Push-Fit) für Schmutzwasser, Abwasser und Regenwasser.

Kundenorientierte Lösungen

Um alle Entwässerungsanforderungen erfüllen zu können bieten wir immer die richtige Lösung für Ihren speziellen Entwässerungsfall.

Starke Produkte

Alle BLÜCHER Entwässerungsprodukte sind vollständig aus Edelstahl, entweder V2A oder V4A, gefertigt. Dieses Material ist ideal geeignet für hoch qualitative Entwässerungssysteme:

- Feuerbeständig
- Hoch belastbar – niedriges Gewicht
- Umweltfreundlich

Weiterhin ist es korrosionsbeständig, schlagfest, temperaturbeständig und wartungsfreundlich.

In BLÜCHER Entwässerungsprodukten sind die innewohnenden Qualitäten von Edelstahl vereint mit sorgfältigem Produktdesign. Daraus resultieren:

- Lange Produkt-Einsatzdauer
- Exzellente Hygieneeigenschaften
- Einfache Installation
- Langwirkende Kostenvorteile
- Exzellente Durchflussleistung

Alle BLÜCHER Produkte sind chemisch neutral, was zur Erhaltung der natürlichen Korrosionsbeständigkeit und zum Schutz der einheitlichen, matt-silbernen Oberfläche beiträgt.

Alle Edelstahlkomponenten sind größtenteils aus recyceltem Material hergestellt und können zu 100% wieder recyclet werden.

Hohe Qualität

Gegründet in Dänemark 1965, hat sich BLÜCHER zum führenden Hersteller von Edelstahle Entwässerungssystemen entwickelt. Heute ist BLÜCHER ein internationales Unternehmen mit Tochtergesellschaften und weltweiten Repräsentanten. Für BLÜCHER arbeiten über 350 Mitarbeiter.

Kunden überall auf der Welt schätzen unsere Know-How, unseren einzigartigen Service und unser kundenorientiertes Denken.

Durch Qualitätsprodukte und Entwässerungslösungen aus Edelstahl, die Abwasser immer und überall ableiten, hat sich BLÜCHER einem Motto verpflichtet: "Keeping up the flow".

Die BLÜCHER Entwässerungsprodukte werden mit modernsten Produktionstechniken in Dänemark hergestellt. Die Produktion ist nach ISO 9001 zertifiziert und die Produkte haben eine Vielzahl an internationalen Zulassungen.



Ausgewählte Referenzen rund um die Welt

Krankenhäuser, Schulen, Großküchen, Lebensmittel- und Getränkebetriebe und die pharmazeutische Industrie sind einige Einsatzbereiche die von den Vorteilen der BLÜCHER Edelstahlentwässerungssystemen profitieren



HOUSING

BLÜCHER Badabläufe und Rohrsysteme sind in einer Vielzahl von Badezimmern eingebaut. Vor allem dort wo ein barrierefreies Bad, dem sogenannten „Skandinavischen Naßraumboden“, gewünscht und gefordert ist, wie z.B. in Hotels, öffentlichen Toiletten, Fitness Centre, Wellness Bereichen etc.



COMMERCIAL

Bundeskanzleramt (Berlin), Hotel Adlon (Berlin), Hotel Seeberghof (Tegernsee), Hypo Vereins Bank (München), Commerzbank (Düsseldorf), Finanzamt (Regensburg), Hotel Interconti (Berlin), Hotel Roma Europa Park (Rust), Hotel Schweizer Hof (Zürich). Krankenhaus Balingen, Kreiskrankenhaus Hagenow, Kreiskrankenhaus Pritzwalk, Kreiskrankenhaus Schwetzingen, Spital Thurgau St. Katharinental (Diessenhofen), TÜV München, Bodenseetherme Konstanz, Neue Landesmesse Stuttgart, Maryland State Prison, Uppsala Polishus, Oslo Opera, Hilton Hotels, Hotel Marriot, Sofitel, Novotel, The Ritz Carlton Bahrain, McDonalds, Burger King, Pizza Hut, Le Louvre, Bahrain National Museum, Ministère de L`Industri, State Library of Victoria, Royal Danish Theatre, Copenhagen Zoo, Hong Kong Disneyland, Dubai Mall, IKEA, Tesco, Coop, Metro, Carrefour, Lidl, Woolworths, Flughafen in Kopenhagen, London Heathrow, Barcelona, Athen, Paris Orly, Helsinki, München.



INDUSTRIAL

Kraft, Nestlé, Knorr, Coca Cola, Pepsi, Heineken, Danone, Mercedes, Renault, BMW, Sony, BASF, EDEKA, Wiesehof, Bauer Joghurt, Müller Milch, Danone, Hipp, Apetito, Bayer, Degussa, Novartis, Pfizer, Astra Zeneca, Johnson & Jonson, Aventic, Lutz-Fleisch, Vion, Tönnis, Kupfer, Aqua Römer, Bad Dürkheimer, Granini, Dittmeyer, Pfanner, Red Bull, Ypstaler, IBM World Headquarters.



MARINE

Freedom of the Seas, Liberty of the Seas, Norwegian Star, Color Magic, Pride of Hawaii, Galaxy, AIDA Diva, Celebrity Solstice.

MY Platinum (Dubai Ports Authority), M/S Caravelle (Jade Yachts), Safari (Blohm & Voss) Lady Haya (Pesaro), Pelorus (Lürssen Kröger Werft), Oceanco (Kusch Yachts Agentur).

3 Transport und 10 Containerschiffe (MHI Japan), 6 Containerschiffe (AP Møller), 35 kommerzielle Schiffe (Mawai China), 24 Containerschiffe (Dalian Shipyards China).

Agbami Off Shore, Consafe-Aberdeen Oil Plattform Bingo I & Bingo II Offshore Oil Rigs.

Rettungsschiffe (British Navy), 5 Frigatten (Norwegian Navy), 2 Logisticsschiffe (Dänische Navy), 2 Rettungsschiffe (Niederländische Navy).

In diesem Katalog enthalten:

BLÜCHER® Drain Domestic



Duschabläufe für Beton-/Fliesen- und Vinylböden

- SQUARE, TRIO and CIRCLE
- Herausnehmbarer und leicht zu reinigender Geruchverschluss
- Auswahl von Design-Abdeckungen

WaterLine-Duschrinnen für Beton-/Fliesen- und Vinylböden

- Für die Installation gegen die Wand (Wände) oder von der Wand weg
- Auswahl von Design-Abdeckungen

Das BLÜCHER Sortiment umfasst auch:

BLÜCHER® EuroPipe



Steckbare Abflussrohre und Fittings, Ø40-Ø315 mm

- Geringes Gewicht, hohe Festigkeit
- Für Vakuum- und Gravity-Systeme
- Renovierungssystem (siehe separater Katalog)

Bestellen Sie einen BLÜCHER Katalog in unserem Kundencenter oder downloaden Sie ihn www.blucher.com

BLÜCHER® Drain Industrial



Industrieabläufe für Beton-/Fliesen-, Harz- oder Vinylböden

- SQUARE und CIRCLE
- Herausnehmbarer und leicht zu reinigender Geruchverschluss
- Große Auswahl an Abdeckungen für alle Anwendungs- und Belastungsklassen

Bestellen Sie einen BLÜCHER Katalog in unserem Kundencenter oder downloaden Sie ihn www.blucher.com

BLÜCHER® Channel



Rinnen und Küchenrinnen für Beton/Fliesen-, Harz- oder Vinylböden

- Herausnehmbarer und leicht zu reinigender Geruchverschluss
- Große Auswahl an Abdeckungen für alle Anwendungen und Belastungsklassen

BLÜCHER® HygienicPro

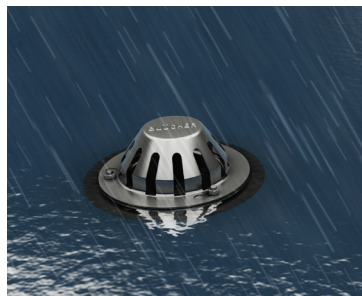


Punkt- und linienförmige Abläufe für Anwendungen mit strengen Anforderungen an Hygiene und hohe Kapazität, z.B. Produktionsbereiche in der Lebensmittel- und Getränkeindustrie

- Führt schnell festen Abfall weg, selbst bei kleinen Wassermengen
- Keine Ecken und Hohlräume im Inneren, wodurch das Bakterienwachstum verhindert wird
- Weniger Produktionsstopps zum Entleeren und Reinigen der Filterkörbe

Bestellen Sie einen HygienicPro Katalog in unserem Kundencenter oder downloaden Sie ihn www.blucher.com

BLÜCHER® Drain Roof



Dachentwässerungssystem für Dachdichtungsfolie oder Bitumen bei Freispiegel- und Druckströmungsentwässerung

- Dachabläufe und BLÜCHER® Europipe Rohrsysteme
- Einfache Installation
- Lange Produktlebenserwartung

Bestellen Sie einen Drain Roof Katalog in unserem Kundencenter oder downloaden Sie ihn www.blucher.com





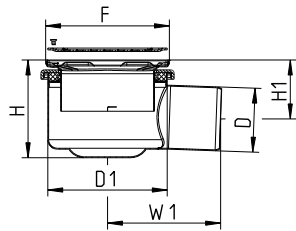
BLÜCHER® DRAIN DOMESTIC

Bodenabläufe SQUARE für Estrich- und Fliesenböden ohne Abdichtung.	1
Bodenabläufe SQUARE für Estrich- und Fliesenböden mit Flansch für Dünnbettabdichtung.	3
Bodenabläufe SQUARE für Estrich- und Fliesenböden mit Klemmflansch für feste Dichtfolie.	5
Bodenabläufe TRIO für Estrich- und Fliesenböden mit Klemmflansch für feste Dichtfolie.	6
Bodenabläufe CIRCLE für Vinylböden.	7
Oberteile SQUARE für Estrich- und Fliesenböden.	8
Oberteile CIRCLE für Kunstharzböden.	9
Unterteile für Bodenabläufe - ohne Dichtungsflansch.	11
Zubehör für Bodenabläufe.	12



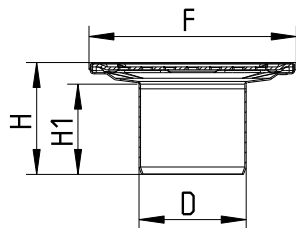
ohne Abdichtung

HÖHENVERSTELLBARER BODENABLAUF TYP 110



Artikel Nr.	EAN Nr.	D	D1	F	H	H1	W1
110.300.050	5705499124255	50	140	145x145	115-145	81-111	128
110.300.050 S	5705499124262	50	140	145x145	115-145	81-111	128
110.300.075	5705499104844	75	140	145x145	115-145	69-99	133
110.300.075 S	5705499104851	75	140	145x145	115-145	69-99	133

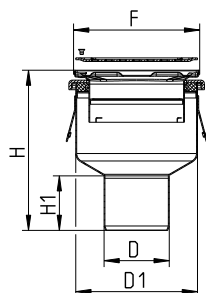
BODENABLAUF, NIEDRIGE AUSFÜHRUNG TYP 140



Artikel Nr.	EAN Nr.	D	D (")	F	H	H1
140.300.032	5705499107425		1¼	145x145	39	23
140.300.032 S	5705499107432		1¼	145x145	39	23
140.300.040	5705499107449	40		145x145	65	49
140.300.040 S	5705499107456	40		145x145	65	49
140.300.050	5705499106510	50		145x145	74	58
140.300.050 S	5705499106527	50		145x145	74	58
140.300.075	5705499104868	75		145x145	78	63
140.300.075 S	5705499104875	75		145x145	78	63

Nicht für herausnehmbaren Geruchsverschluss. BSP Gewinde

HÖHENVERSTELLBARER BODENABLAUF TYP 150



Artikel Nr.	EAN Nr.	D	D1	F	H	H1
150.300.050	5705499124279	50	140	145x145	189-219	58
150.300.050 S	5705499124286	50	140	145x145	189-219	58
150.300.075	5705499104882	75	140	145x145	185-215	63
150.300.075 S	5705499104899	75	140	145x145	185-215	63
150.300.110	5705499104905	110	140	145x145	152-182	79

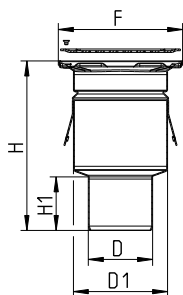
Weiter auf nächster Seite

ohne Abdichtung

HÖHENVERSTELLBARER BODENABLAUF TYP 150

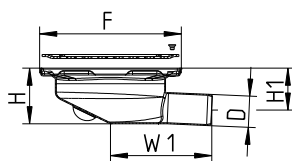
Artikel Nr.	EAN Nr.	D	D1	F	H	H1
Fortsetzung von vorheriger Seite						
150.300.110 S	5705499104912	110	140	145x145	152-182	79

BODENABLAUF TYP 160



Artikel Nr.	EAN Nr.	D	D1	F	H	H1
160.300.050	5705499123586	50	110	145x145	193	60
160.300.050 S	5705499124293	50	110	145x145	193	60
160.300.075	5705499104967	75	110	145x145	198	63
160.300.075 S	5705499104974	75	110	145x145	198	63
160.300.110	5705499104981	110	110	145x145	91	79
160.300.110 S	5705499104998	110	110	145x145	91	79

KLEINABLAUF TYP 181

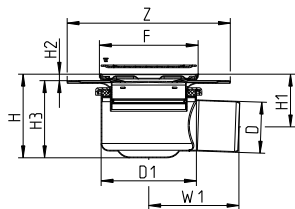


Artikel Nr.	EAN Nr.	D	F	H	H1	W1
181.300.032	5705499107364	32	145x145	57	43	104
181.300.032 S	5705499107371	32	145x145	57	43	104

Nicht für herausnehmbaren Geruchsverschluss. Reduzierstück für D=40 mm inklusive.

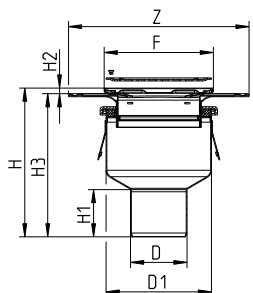
mit Flansch für Dünnbettabdichtung

HÖHENVERSTELLBARER BODENABLAUF TYP 310



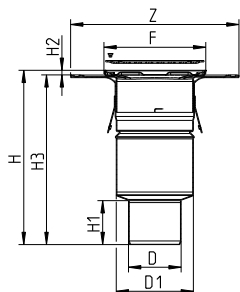
Artikel Nr.	EAN Nr.	D	D1	F	Z	H	H1	H2	H3	W1
310.300.050	5705499124347	50	140	145x145	Ø240	120-150	87-117	6.5-21	113-128	128
310.300.050 S	5705499124354	50	140	145x145	Ø240	120-150	87-117	6.5-21	113-128	128
310.300.075	5705499105261	75	140	145x145	Ø240	120-150	75-105	6.5-21	113-128	133
310.300.075 S	5705499105278	75	140	145x145	Ø240	120-150	75-105	6.5-21	113-128	133

HÖHENVERSTELLBARER BODENABLAUF TYP 350



Artikel Nr.	EAN Nr.	D	D1	F	Z	H	H1	H2	H3
350.300.050	5705499124361	50	140	145x145	Ø240	194-224	58	6.5-21	188-203
350.300.050 S	5705499124378	50	140	145x145	Ø240	194-224	58	6.5-21	188-203
350.300.075	5705499105346	75	140	145x145	Ø240	190-220	63	6.5-21	184-199
350.300.075 S	5705499105353	75	140	145x145	Ø240	190-220	63	6.5-21	184-199
350.300.110	5705499105360	110	140	145x145	Ø240	158-188	79	6.5-21	152-167
350.300.110 S	5705499105377	110	140	145x145	Ø240	158-188	79	6.5-21	152-167

HÖHENVERSTELLBARER BODENABLAUF TYP 360



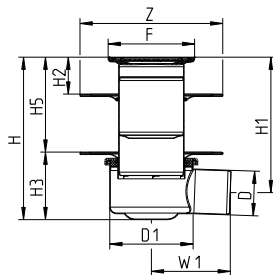
Artikel Nr.	EAN Nr.	D	D1	F	Z	H	H1	H2	H3
360.300.050	5705499124385	50	110	145x145	Ø240	244-259	60	6.5-21	237
360.300.050 S	5705499124392	50	110	145x145	Ø240	244-259	60	6.5-21	237
360.300.075	5705499105506	75	110	145x145	Ø240	249-264	63	6.5-21	242
360.300.075 S	5705499105513	75	110	145x145	Ø240	249-264	63	6.5-21	242
360.300.110	5705499105520	110	110	145x145	Ø240	142-157	-	6.5-21	135
360.300.110 S	5705499105537	110	110	145x145	Ø240	142-157	-	6.5-21	135

Der Flansch ist nicht höhenverstellbar.

mit Flansch für Dünnbettabdichtung

HÖHENVERSTELLBARER BODENABLAUF TYP 310.390

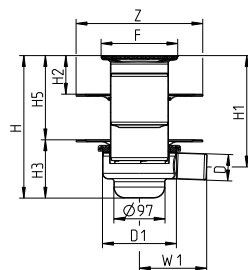
MIT ZWEI KLEBEFLANSCHEN



Artikel Nr.	EAN Nr.	D	D1	F	Z	H	H1	H2	H3	H5	W1
310.390.075	5705499127683	75	140	145x145	Ø240	273-301	228-256	6-153	114-128	160-172	133

HÖHENVERSTELLBARER BODENABLAUF TYP 314.390

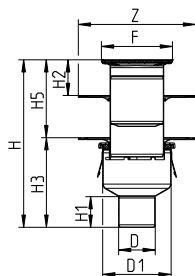
MIT ZWEI KLEBEFLANSCHEN



Artikel Nr.	EAN Nr.	D	D1	F	Z	H	H1	H2	H3	H5	W1
314.390.050	5705499127690	50	140	145x145	Ø240	270-298	211-239	6-153	111-125	160-172	127

HÖHENVERSTELLBARER BODENABLAUF TYP 350.390

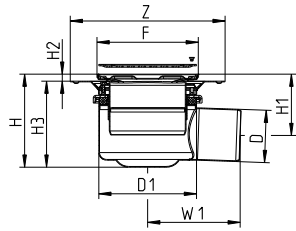
MIT ZWEI KLEBEFLANSCHEN



Artikel Nr.	EAN Nr.	D	D1	F	Z	H	H1	H2	H3	H5
350.390.050	5705499127706	50	140	145x145	Ø240	275-363	58	6-153	188-203	73-160
350.390.075	5705499127713	75	140	145x145	Ø240	272-359	63	6-153	184-199	73-160
350.390.110	5705499127720	110	140	145x145	Ø240	274-327	79	6-153	152-167	107-160

mit Klemmflansch für feste Dichtfolie

HÖHENVERSTELLBARER BODENABLAUF TYP 312

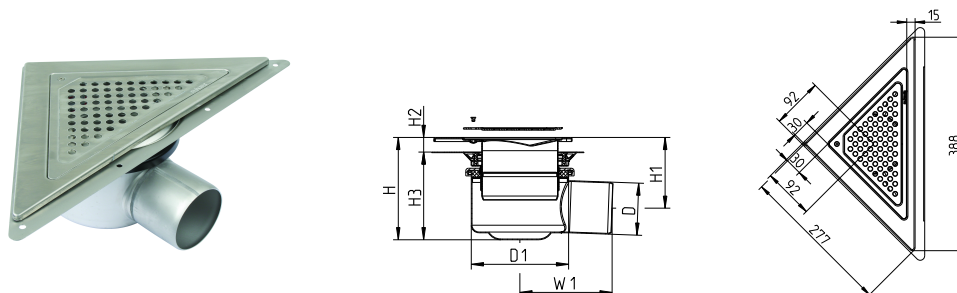


Artikel Nr.	EAN Nr.	D	D1	F	Z	H	H1	H2	H3	W1
312.300.075	5705499105308	75	140	145x145	Ø222	133-188	88-143	10-50	123-138	133
312.300.075 S	5705499105315	75	140	145x145	Ø222	133-188	88-143	10-50	123-138	133

mit Klemmflansch für feste Dichtfolie

HÖHENVERSTELLBARER DUSCHABLAUF TYP 312

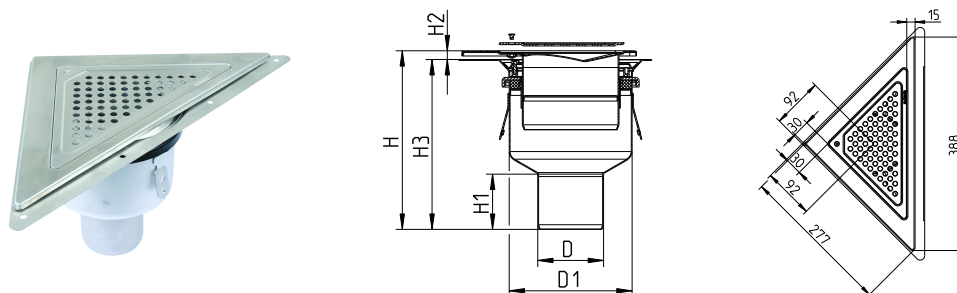
FÜR ECKINSTALLATION



Artikel Nr.	EAN Nr.	D	D1	H	H1	H2	H3	W1
312.360.075	5705499121360	75	140	133-188	88-143	10-50	123-138	133

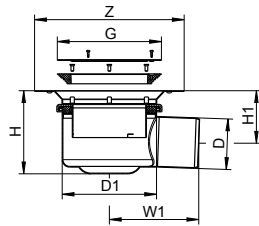
HÖHENVERSTELLBARER DUSCHABLAUF TYP 352

FÜR ECKINSTALLATION



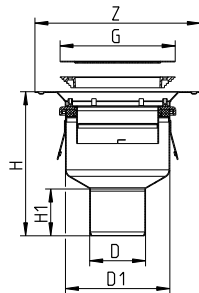
Artikel Nr.	EAN Nr.	D	D1	H	H1	H2	H3
352.360.075	5705499121407	75	140	203-258	63	10-50	193-208

HÖHENVERSTELLBARER BODENABLAUF TYP 210



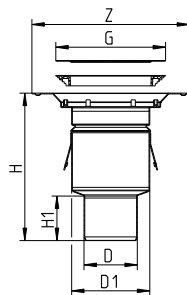
Artikel Nr.	EAN Nr.	D	D1	Z	G	H	H1	W1
210.300.050	5705499124316	50	140	Ø222	Ø155	123-153	90-120	128
210.300.050 S	5705499124309	50	140	Ø222	Ø155	123-153	90-120	128
210.300.075	5705499105049	75	140	Ø222	Ø155	123-153	78-108	133
210.300.075 S	5705499105056	75	140	Ø222	Ø155	123-153	78-108	133

HÖHENVERSTELLBARER BODENABLAUF TYP 250



Artikel Nr.	EAN Nr.	Beschreibung	D	D1	Z	G	H	H1	
250.300.050	5705499123562		Ø155	50	140	Ø222	Ø155	197-227	58
250.300.050 S	5705499124323		Ø155	50	140	Ø222	Ø155	197-227	58
250.300.075	5705499105100		Ø155	75	140	Ø222	Ø155	193-223	63
250.300.075 S	5705499105117		Ø155	75	140	Ø222	Ø155	193-223	63
250.300.110	5705499105124		Ø155	110	140	Ø222	Ø155	161-191	79
250.300.110 S	5705499105131		Ø155	110	140	Ø222	Ø155	161-191	79

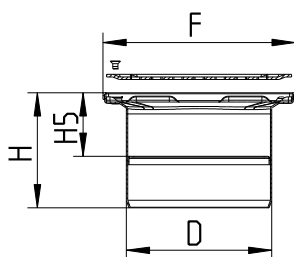
BODENABLAUF TYP 260



Artikel Nr.	EAN Nr.	D	D1	Z	G	H	H1
260.300.050	5705499123548	50	110	Ø222	Ø155	203	60
260.300.075	5705499105186	75	110	Ø222	Ø155	208	63
260.300.075 S	5705499105193	75	110	Ø222	Ø155	208	63
260.300.110	5705499105209	110	110	Ø222	Ø155	101	80
260.300.110 S	5705499105216	110	110	Ø222	Ø155	101	80

OBERTEIL FÜR BODENABLAUF SQUARE TYP 312

MIT HALTERUNG FÜR GERUCHSVerschLUSS

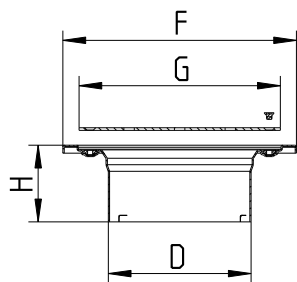


Artikel Nr.	EAN Nr.	D	F	H	H5
312.300.000	5705499106930	110	155x155	87	48
312.300.000 S	5705499106947	110	155x155	87	48

Für höhenverstellbaren Ablauf Typ 312 und 352 geeignet.

OBERTEIL FÜR BODENABLAUF CIRCLE TYP 110

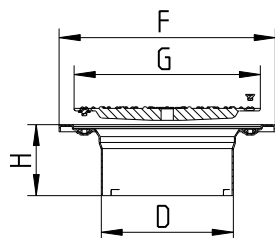
OHNE HALTERUNG FÜR GERUCHSVERSCHLUSS



Artikel Nr.	EAN Nr.	D	F	G	H
110.320.000 S	5705499118032	110	Ø180	Ø155	59

OBERTEIL FÜR BODENABLAUF CIRCLE TYP 110.320.100

STABILE HYGIENEABDECKUNG

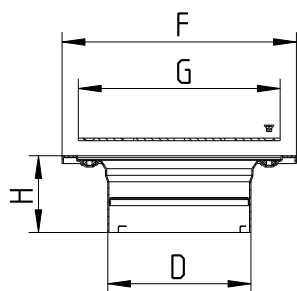


Artikel Nr.	EAN Nr.	D	F	G	H
110.320.100 S	5705499131871	110	Ø180	Ø155	59

ohne Halterung für Geruchsverschluss

OBERTEIL FÜR BODENABLAUF CIRCLE TYP 150

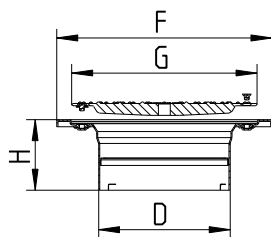
MIT HALTERUNG FÜR GERUCHSVERSCHLUSS



Artikel Nr.	EAN Nr.	D	F	G	H
150.320.000 S	5705499118049	110	Ø180	Ø155	59

OBERTEIL FÜR BODENABLAUF CIRCLE TYP 150.320.100

STABILE HYGIENEABDECKUNG

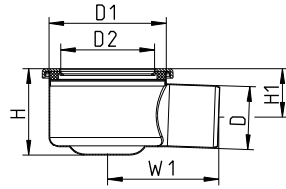


Artikel Nr.	EAN Nr.	D	F	G	H
150.320.100 S	5705499131888	110	Ø180	Ø155	59

Mit Halterung für Geruchsverschluss

- ohne Dichtungsflansch

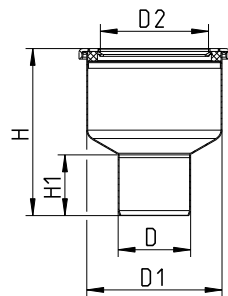
UNTERTEIL FÜR BODENABLAUF TYP 110



Artikel Nr.	EAN Nr.	D	D1	H	H1	W1	D2
110.000.050	5705499126914	50	140	103	70	128	113
110.000.050 S	5705499126921	50	140	103	70	128	113
110.000.075	5705499107036	75	140	103	58	133	113
110.000.075 S	5705499107043	75	140	103	58	133	113
110.000.110	5705499129403	110	140	124	71	143	113
110.000.110 S	5705499129410	110	140	124	71	143	113

Für alle Oberteile und Flansche D=110mm oder D=113mm geeignet.

UNTERTEIL FÜR BODENABLAUF TYP 150

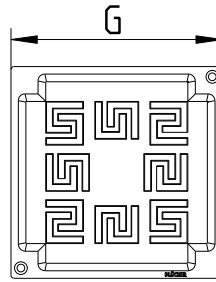
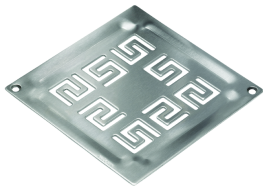


Artikel Nr.	EAN Nr.	D	D1	H	H1	D2
150.000.050	5705499107524	50	140	177	58	113
150.000.050 S	5705499107531	50	140	177	58	113
150.000.075	5705499107074	75	140	173	63	113
150.000.075 S	5705499107081	75	140	173	63	113
150.000.110	5705499107098	110	140	141	79	113
150.000.110 S	5705499107104	110	140	141	79	113

Für alle Oberteile und Flansche D=110mm oder D=113mm geeignet.

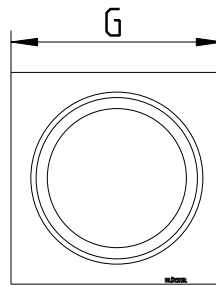
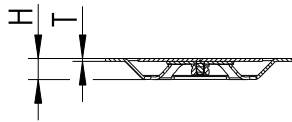
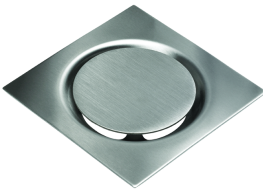
Abdeckungen SQUARE

ABDECKUNG SQUARE ATHENS



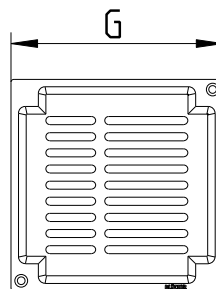
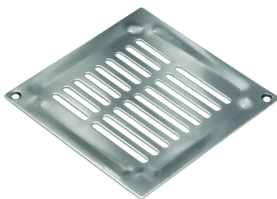
Artikel Nr.	EAN Nr.	G	T	Schrauben
610.155.427	5705499122848	140x140	2	2

ABDECKUNG SQUARE COPENHAGEN



Artikel Nr.	EAN Nr.	G	H	T	Schrauben
610.155.521	5705499102192	140x140	16	2	0

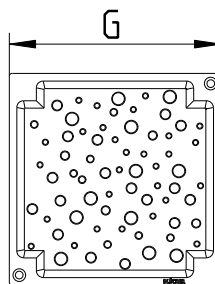
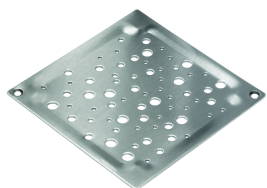
ABDECKUNG SQUARE DETROIT



Artikel Nr.	EAN Nr.	G	T	Schrauben
610.155.428	5705499122916	140x140	2	2

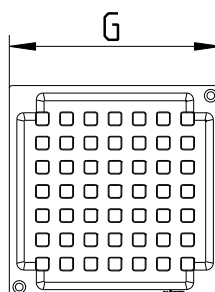
Abdeckungen SQUARE

ABDECKUNG SQUARE OSLO



Artikel Nr.	EAN Nr.	G	T	Schrauben
610.155.426	5705499122770	140x140	2	2

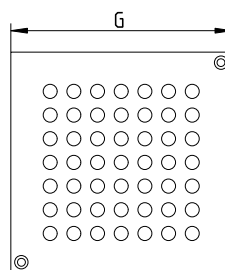
ABDECKUNG SQUARE VIENNA



Artikel Nr.	EAN Nr.	G	T	Schrauben
610.150.411	5705499101744	140x140	2	0
610.155.421	5705499102116	140x140	2	2
610.155.421 S	5705499102130	140x140	2	2

ABDECKUNG SQUARE VIENNA

3MM

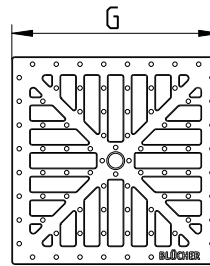
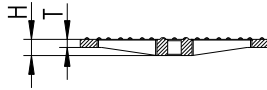
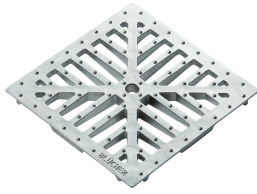


Artikel Nr.	EAN Nr.	G	T	Schrauben
610.155.425	5705499102147	140x140	3	2
610.155.425 S	5705499102154	140x140	3	2

Abdeckungen SQUARE

ABDECKUNG SQUARE HYGIENIC-PRO

STABILE HYGIENEABDECKUNG



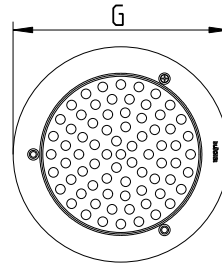
Artikel Nr.	EAN Nr.	G	H	T	EN1253 (kg)	Schrauben
610.155.500	5705499128369	140x140	12	6	L15 (3.000)	0
610.155.501	5705499128376	140x140	12	6	L15 (3.000)	2

Geeignet für kommerzielle Bereiche mit erhöhter Last.

Abdeckungen CIRCLE

ABDECKUNG CIRCLE VIENNA

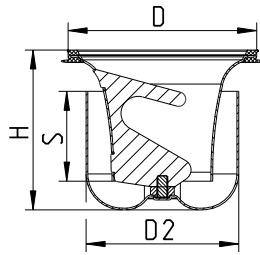
FÜR VINYLBOEDEN



Artikel Nr.	EAN Nr.	G	T	Schrauben
620.155.011	5705499102642	Ø155	1	3
620.155.011 S	5705499102666	Ø155	1	3

Geruchsverschlüsse

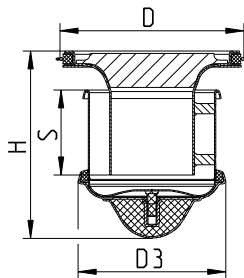
HERAUSNEHMBARER GERUCHSVERSCHLUSS TYP 502.050



Artikel Nr.	EAN Nr.	D	H	S	D2	Max Durchfluss
502.050.110	5705499124064	108	89	50	85	1.7
502.050.110 S	5705499124071	108	89	50	85	1.7

Die genaue Durchflussleistung hängt von Ablauf-Typ und Abdeckung ab.

HERAUSNEHMBARER GERUCHSVERSCHLUSS - BRANDSCHUTZ TYP 502.052

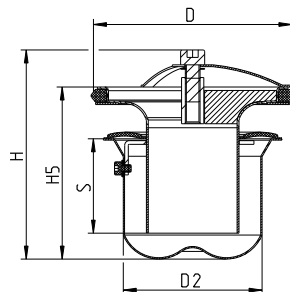


Artikel Nr.	EAN Nr.	D	H	S	D3	Max Durchfluss
502.052.110 FS	5705499120509	108	110	50	87	1.2

Nur für Duschrabläufe mit senkrechtem Auslauf D=50mm oder D=75mm geeignet.
Die genaue Durchflussleistung hängt von Ablauf-Typ und Abdeckung ab.

MULTI-GERUCHSVERSCHLUSS TYP 503

RÜCKSTAUSCHUTZ UND GERUCHSVERHINDERUNG BEI AUSTROCKNUNG

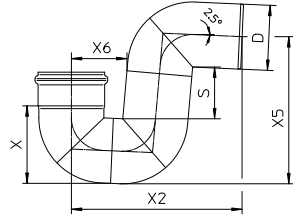


Artikel Nr.	EAN Nr.	D	H	H5	S	D2	Max Durchfluss
503.000.110	5705499118735	108	113	93	51	75	1.3

Die genaue Durchflussleistung hängt von Ablauf-Typ und Abdeckung ab.

Geruchsverschlüsse

P-SIPHON 87.5° TYP 525.090

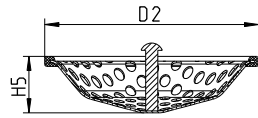


Artikel Nr.	EAN Nr.	D	S	X	X2	X5	X6	Min Durchfluss (l/	Max Durchfluss
525.090.050 S	5705499101461	50	74	67	175	145	60	0.7	1.7
525.090.075 S	5705499101478	75	81	93	222	189	74	2.5	3.7
525.090.110 S	5705499101485	110	89	132	289	249	94	3.4	10.4

Die genaue Durchflussleistung hängt von der Installation ab.

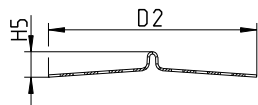
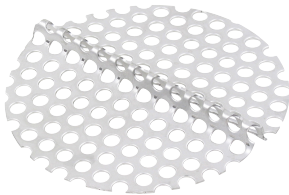
Sonstiges

SCHMUTZFANGKORB FÜR ZWEITEILIGER GERUCHSVERSCHLUSS



Artikel Nr.	EAN Nr.	H5	D2
502.000.000 S	5705499124101	24	106

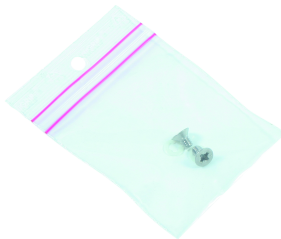
SCHMUTZFANGSIEB



Artikel Nr.	EAN Nr.	H5	D2
501.000.000.05 S	5705499114003	10	90

passend zu Geruchsverschluß Typ 502.052

VERSCHRAUBUNGSSET



Artikel Nr.	EAN Nr.	Beschreibung
620.300.007	5705499106688	Für Abdeckung (Abläufe für Betonböden)
620.300.011	5705499102772	Für Abdeckung (Abläufe für Vinylböden)
620.300.012	5705499106725	Für Klemmring

Sonstiges

LASCHE-BIEGEWERKZEUG



Artikel Nr.	EAN Nr.
001.000.001	5705499124088

VINYL-SCHNITT-SCHABLONE
FÜR SCHNEIDEN IN VINYLBELÄGE



Artikel Nr.	EAN Nr.
001.200.001	5705499124095

BLÜCHER® EuroPipe

BLÜCHER® Channel

BLÜCHER® Drain

BLÜCHER®

A **WATTS** Brand

T: +45 99 92 08 00 • export@blucher.com • blucher.com

© 2018 blucher.com